



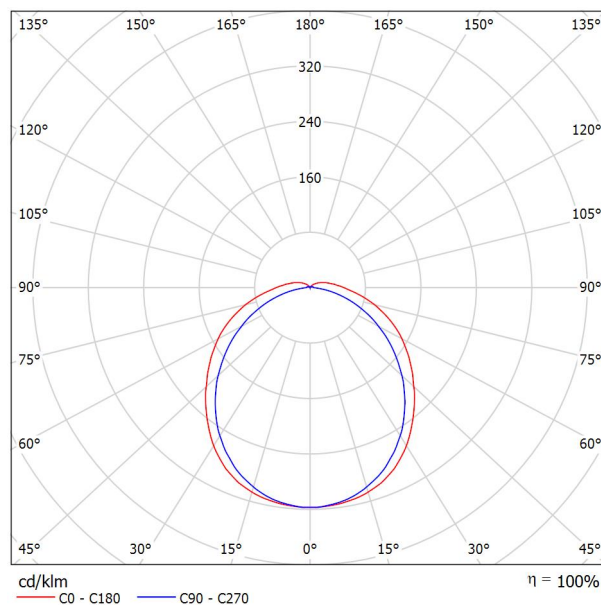
elcenter s.r.o.

Zpracovatel Bc. Štěpán Čejka  
Telefon  
Fax  
e-mail

**FUTURA 2.4ft PC AI 5200\_840 FUTURA 2.4ft PC AI 5200/840**  
**39W,LED,průmyslové,základna z PC s AL chladiči,difuzor translucentní PC,kab. výv.**  
**PG 13,5 / Datový list svítidla**

Výstup světla 1:

Obrázek svítidla najdete v našem katalogu svítidel.



Klasifikace svítidel dle CIE: 94  
 Kód CIE Flux Code: 45 74 92 94 100

Na základě chybějících vlastností symetrie nemůže  
 být pro toto svítidlo znázorněna žádná tabulka UGR.

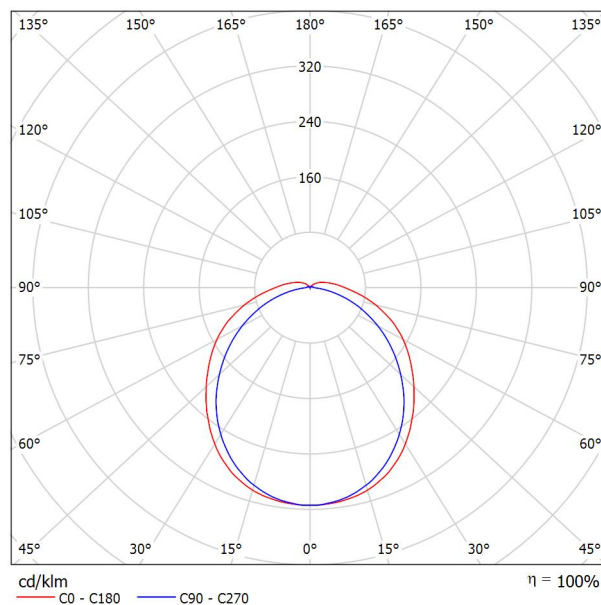
elcenter s.r.o.

Zpracovatel Bc. Štěpán Čejka  
Telefon  
Fax  
e-mail

**FUTURA 2.2ft PC AI 3200\_840 FUTURA 2.2ft PC AI 3200/840**  
**25W,LED,průmyslové,základna z PC s AL chladiči,difuzor translucentní PC,kab. výv.**  
**PG 13,5 / Datový list svítidla**

Výstup světla 1:

Obrázek svítidla najdete v našem katalogu svítidel.

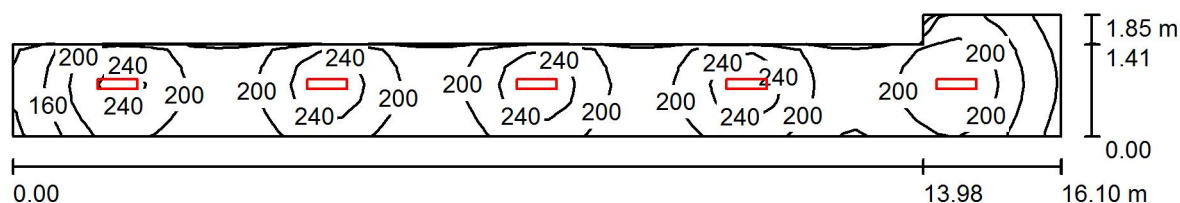


Klasifikace svítidel dle CIE: 93  
 Kód CIE Flux Code: 45 74 91 93 100

Na základě chybějících vlastností symetrie nemůže  
 být pro toto svítidlo znázorněna žádná tabulka UGR.

elcenter s.r.o.

Zpracovatel Bc. Štěpán Čejka  
Telefon  
Fax  
e-mail

**2.42 Chodba / Shrnutí**

Výška místnosti: 2.870 m, Montážní výška: 2.870 m, Činitel údržby: 0.67

Hodnoty v Lux, Měřítko 1:116

Plocha	$\rho$ [%]	$E_m$ [lx]	$E_{min}$ [lx]	$E_{max}$ [lx]	$E_{min} / E_m$
Uživatelská úroveň	/	203	113	268	0.559
Podlaha	20	149	94	176	0.636
Strop	70	96	44	464	0.460
Stěny (7)	50	136	53	624	/

**Uživatelská úroveň:**

Výška: 0.850 m  
Rastr: 51 x 7 Body  
Okrajová zóna: 0.000 m

**Kusovník svítidel**

Č.	ks	Označení (Opravný faktor)	$\Phi$ (Svítidlo) [lm]	$\Phi$ (Zdroje:) [lm]	P [W]
1	5	FUTURA 2.2ft PC AI 3200_840 FUTURA 2.2ft PC AI 3200/840 25W,LED,průmyslové,základna z PC s AL chladiči,difuzor translucentní PC,kab. výv. PG 13,5 (1.000)	3129	3130	25.0
Celkem:			15644	15650	125.0

Specifický příkon:  $5.28 \text{ W/m}^2 = 2.61 \text{ W/m}^2/100 \text{ lx}$  (Základní plocha:  $23.68 \text{ m}^2$ )



elcenter s.r.o.

Zpracovatel Bc. Štěpán Čejka  
Telefon  
Fax  
e-mail

## 2.42 Chodba / Kusovník svítidel

5 ks

FUTURA 2.2ft PC AI 3200\_840 FUTURA 2.2ft  
PC AI 3200/840 25W,LED,průmyslové,základna z  
PC s AL chladiči,difuzor translucenční PC,kab.  
výv. PG 13,5

C. výrobku: FUTURA 2.2ft PC AI 3200/840

Světelný tok (Svítidlo): 3129 lm

Světelný tok (Zdroje:): 3130 lm

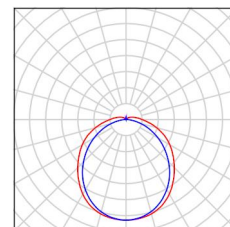
Výkon svítidla: 25.0 W

Klasifikace svítidel dle CIE: 93

Kód CIE Flux Code: 45 74 91 93 100

Osazení: 1 x LEDLine (Opravný faktor 1.000).

Obrázek svítidla najdete  
v našem katalogu  
svítidel.





elcenter s.r.o.

Zpracovatel Bc. Štěpán Čejka  
Telefon  
Fax  
e-mail

## 2.42 Chodba / Světelně technické výsledky

Celkový světelný tok: 15644 lm  
Celkový výkon: 125.0 W  
Činitel údržby: 0.67  
Okrajová zóna: 0.000 m

Plocha	Průměrné intenzity osvětlení [lx]			Stupeň odrazu [%]	Průměrný jas [cd/m²]
	přímé	nepřímé	celkový		
Uživatelská úroveň	133	70	203	/	/
Podlaha	92	57	149	20	9.46
Strop	26	70	96	70	21
Stěna 1	77	62	139	50	22
Stěna 2	46	50	96	50	15
Stěna 3	39	47	85	50	14
Stěna 4	67	52	119	50	19
Stěna 5	54	58	112	50	18
Stěna 6	82	64	146	50	23
Stěna 7	46	55	101	50	16

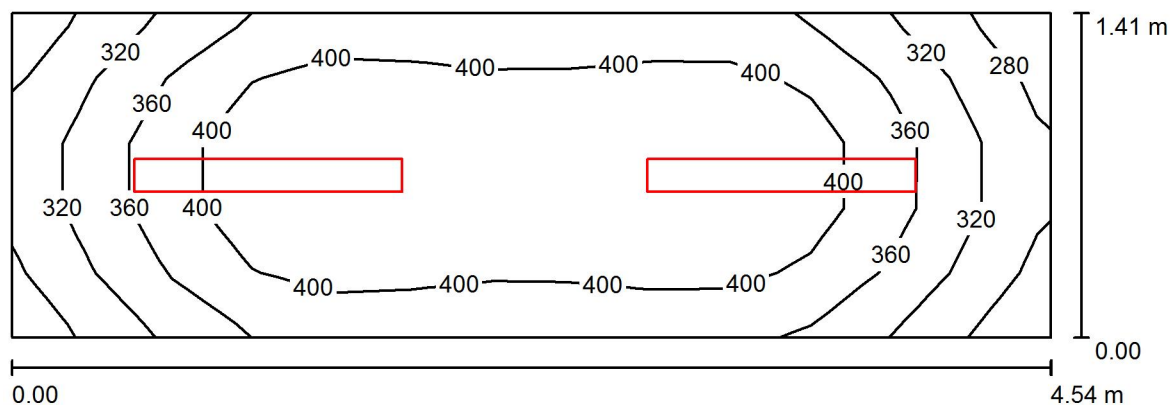
Rovnoměrnosti na pracovní rovině

$E_{\min} / E_m$ : 0.559 (1:2)

$E_{\min} / E_{\max}$ : 0.422 (1:2)

Specifický příkon:  $5.28 \text{ W/m}^2 = 2.61 \text{ W/m}^2/100 \text{ lx}$  (Základní plocha:  $23.68 \text{ m}^2$ )

### 2.43 Mytí vozíků a transport. nádob / Shrnutí



Výška místnosti: 2.870 m, Montážní výška: 2.870 m, Činitel údržby: 0.67

Hodnoty v Lux, Měřítko 1:33

Plocha	$\rho$ [%]	$E_m$ [lx]	$E_{min}$ [lx]	$E_{max}$ [lx]	$E_{min} / E_m$
Uživatelská úroveň	/	379	268	444	0.706
Podlaha	20	257	196	296	0.762
Strop	70	199	104	424	0.522
Stěny (4)	50	267	101	645	/

### Uživatelská úroveň:

Výška:	0.850 m
Rastr:	13 x 5 Body
Okrajová zóna:	0.000 m

## Kusovník svítidel

Č.	ks	Označení (Opravný faktor)	Φ (Svítlidlo) [lm]	Φ (Zdroje:) [lm]	P [W]
1	2	FUTURA 2.4ft PC AI 5200_840 FUTURA 2.4ft PC AI 5200/840 39W,LED,průmyslové,základna z PC s AL chladiči,difuzor translucenční PC,kab. výv. PG 13,5 (1.000)	4688	4690	39.0
			Celkem: 9376	Celkem: 9380	78.0

Specifický příkon:  $12.15 \text{ W/m}^2 = 3.21 \text{ W/m}^2/100 \text{ lx}$  (Základní plocha:  $6.42 \text{ m}^2$ )



elcenter s.r.o.

Zpracovatel Bc. Štěpán Čejka  
Telefon  
Fax  
e-mail

## 2.43 Mytí vozíků a transport. nádob / Kusovník svítidel

2 ks

FUTURA 2.4ft PC AI 5200\_840 FUTURA 2.4ft  
PC AI 5200/840 39W,LED,průmyslové,základna z  
PC s AL chladiči,difuzor translucenční PC,kab.  
výv. PG 13,5

C. výrobku: FUTURA 2.4ft PC AI 5200/840

Světelný tok (Svítidlo): 4688 lm

Světelný tok (Zdroje:): 4690 lm

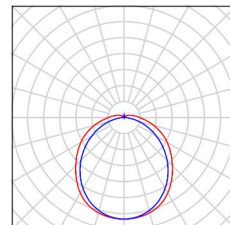
Výkon svítidla: 39.0 W

Klasifikace svítidel dle CIE: 94

Kód CIE Flux Code: 45 74 92 94 100

Osazení: 1 x LEDLine (Opravný faktor 1.000).

Obrázek svítidla najdete  
v našem katalogu  
svítidel.





elcenter s.r.o.

Zpracovatel Bc. Štěpán Čejka  
Telefon  
Fax  
e-mail

## 2.43 Mytí vozíků a transport. nádob / Světelně technické výsledky

Celkový světelný tok: 9376 lm  
Celkový výkon: 78.0 W  
Činitel údržby: 0.67  
Okrajová zóna: 0.000 m

Plocha	Průměrné intenzity osvětlení [lx]			Stupeň odrazu [%]	Průměrný jas [cd/m²]
	přímé	nepřímé	celkový		
Uživatelská úroveň	240	139	379	/	/
Podlaha	151	106	257	20	16
Strop	52	147	199	70	44
Stěna 1	154	123	277	50	44
Stěna 2	115	115	230	50	37
Stěna 3	154	122	276	50	44
Stěna 4	122	119	241	50	38

Rovnoměrnosti na pracovní rovině

$E_{\min} / E_m$ : 0.706 (1:1)

$E_{\min} / E_{\max}$ : 0.603 (1:2)

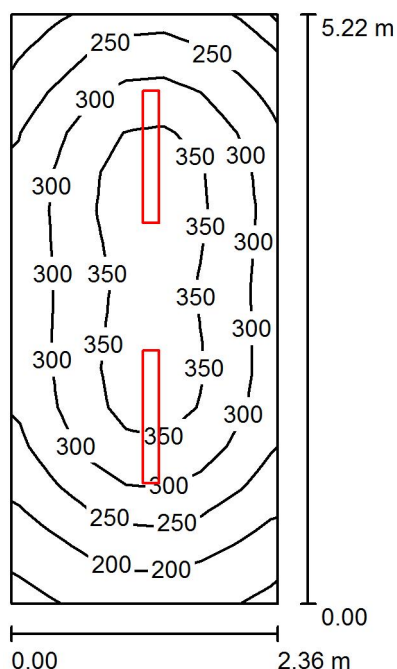
Specifický příkon:  $12.15 \text{ W/m}^2 = 3.21 \text{ W/m}^2/100 \text{ lx}$  (Základní plocha:  $6.42 \text{ m}^2$ )



elcenter s.r.o.

Zpracovatel Bc. Štěpán Čejka  
Telefon  
Fax  
e-mail

## 2.44 Strojovna VZT / Shrnutí



Výška místnosti: 2.870 m, Montážní výška: 2.870 m, Činitel údržby: 0.67

Hodnoty v Lux, Měřítko 1:67

Plocha	$\rho$ [%]	$E_m$ [lx]	$E_{min}$ [lx]	$E_{max}$ [lx]	$E_{min} / E_m$
Uživatelská úroveň	/	289	148	380	0.511
Podlaha	20	215	131	263	0.609
Strop	70	109	59	359	0.543
Stěny (4)	50	174	84	317	/

### Uživatelská úroveň:

Výška:	0.850 m
Rastr:	15 x 7 Body
Okrajová zóna:	0.000 m

### Kusovník svítidel

Č.	ks	Označení (Opravný faktor)	$\Phi$ (Svítidlo) [lm]	$\Phi$ (Zdroje:) [lm]	P [W]
1	2	FUTURA 2.4ft PC AI 5200_840 FUTURA 2.4ft PC AI 5200/840 39W,LED,průmyslové,základna z PC s AL chladiči,difuzor translucenční PC,kab. výv. PG 13,5 (1.000)	4688	4690	39.0
Celkem:			9376	9380	78.0

Specifický příkon:  $6.34 \text{ W/m}^2 = 2.19 \text{ W/m}^2/100 \text{ lx}$  (Základní plocha:  $12.30 \text{ m}^2$ )



elcenter s.r.o.

Zpracovatel Bc. Štěpán Čejka  
Telefon  
Fax  
e-mail

## 2.44 Strojovna VZT / Kusovník svítidel

2 ks

FUTURA 2.4ft PC AI 5200\_840 FUTURA 2.4ft  
PC AI 5200/840 39W,LED,průmyslové,základna z  
PC s AL chladiči,difuzor translucenční PC,kab.  
výv. PG 13,5

C. výrobku: FUTURA 2.4ft PC AI 5200/840

Světelný tok (Svítidlo): 4688 lm

Světelný tok (Zdroje:): 4690 lm

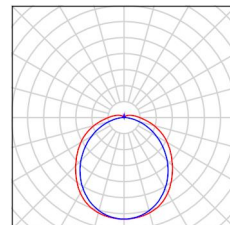
Výkon svítidla: 39.0 W

Klasifikace svítidel dle CIE: 94

Kód CIE Flux Code: 45 74 92 94 100

Osazení: 1 x LEDLine (Opravný faktor 1.000).

Obrázek svítidla najdete  
v našem katalogu  
svítidel.





elcenter s.r.o.

Zpracovatel Bc. Štěpán Čejka  
Telefon  
Fax  
e-mail

## 2.44 Strojovna VZT / Světelně technické výsledky

Celkový světelný tok: 9376 lm  
Celkový výkon: 78.0 W  
Činitel údržby: 0.67  
Okrajová zóna: 0.000 m

Plocha	Průměrné intenzity osvětlení [lx]			Stupeň odrazu [%]	Průměrný jas [cd/m²]
	přímé	nepřímé	celkový		
Uživatelská úroveň	201	88	289	/	/
Podlaha	135	80	215	20	14
Strop	29	81	109	70	24
Stěna 1	66	70	136	50	22
Stěna 2	110	76	187	50	30
Stěna 3	92	77	169	50	27
Stěna 4	103	77	180	50	29

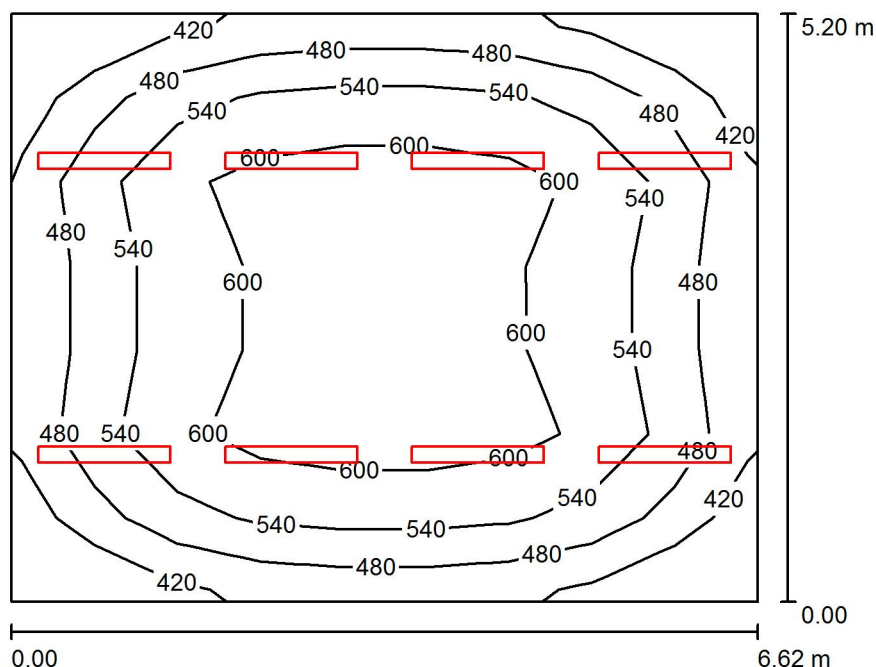
Rovnoměrnosti na pracovní rovině

$E_{\min} / E_m$ : 0.511 (1:2)

$E_{\min} / E_{\max}$ : 0.389 (1:3)

Specifický příkon:  $6.34 \text{ W/m}^2 = 2.19 \text{ W/m}^2/100 \text{ lx}$  (Základní plocha:  $12.30 \text{ m}^2$ )

## 2.45 Kuchyň / Shrnutí



Výška místnosti: 2.870 m, Montážní výška: 2.870 m, Činitel údržby: 0.67

Hodnoty v Lux, Měřítko 1:67

Plocha	$\rho$ [%]	$E_m$ [lx]	$E_{min}$ [lx]	$E_{max}$ [lx]	$E_{min} / E_m$
Uživatelská úroveň	/	534	362	643	0.679
Podlaha	20	447	300	540	0.672
Strop	70	176	119	424	0.675
Stěny (4)	50	322	197	792	/

**Uživatelská úroveň:**

Výška: 0.850 m  
 Rastr: 9 x 7 Body  
 Okrajová zóna: 0.000 m

**Kusovník svítidel**

Č.	ks	Označení (Opravný faktor)	$\Phi$ (Svítidlo) [lm]	$\Phi$ (Zdroje:) [lm]	P [W]
1	8	FUTURA 2.4ft PC AI 5200_840 FUTURA 2.4ft PC AI 5200/840 39W,LED,průmyslové,základna z PC s AL chladiči,difuzor translucenční PC,kab. výv. PG 13,5 (1.000)	4688	4690	39.0
Celkem:			37503	37520	312.0

Specifický příkon:  $9.06 \text{ W/m}^2 = 1.70 \text{ W/m}^2/100 \text{ lx}$  (Základní plocha:  $34.46 \text{ m}^2$ )



elcenter s.r.o.

Zpracovatel Bc. Štěpán Čejka  
Telefon  
Fax  
e-mail

## 2.45 Kuchyň / Kusovník svítidel

8 ks

FUTURA 2.4ft PC AI 5200\_840 FUTURA 2.4ft  
PC AI 5200/840 39W,LED,průmyslové,základna z  
PC s AL chladiči,difuzor translucenční PC,kab.  
výv. PG 13,5

C. výrobku: FUTURA 2.4ft PC AI 5200/840

Světelný tok (Svítidlo): 4688 lm

Světelný tok (Zdroje:): 4690 lm

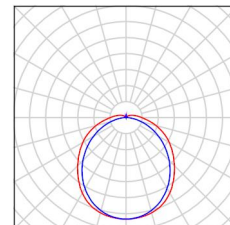
Výkon svítidla: 39.0 W

Klasifikace svítidel dle CIE: 94

Kód CIE Flux Code: 45 74 92 94 100

Osazení: 1 x LEDLine (Opravný faktor 1.000).

Obrázek svítidla najdete  
v našem katalogu  
svítidel.





elcenter s.r.o.

Zpracovatel Bc. Štěpán Čejka  
Telefon  
Fax  
e-mail

## 2.45 Kuchyň / Světelně technické výsledky

Celkový světelný tok: 37503 lm  
Celkový výkon: 312.0 W  
Činitel údržby: 0.67  
Okrajová zóna: 0.000 m

Plocha	Průměrné intenzity osvětlení [lx]			Stupeň odrazu [%]	Průměrný jas [cd/m²]
	přímé	nepřímé	celkový		
Uživatelská úroveň	390	143	534	/	/
Podlaha	304	142	447	20	28
Strop	42	134	176	70	39
Stěna 1	200	129	329	50	52
Stěna 2	187	128	314	50	50
Stěna 3	200	126	326	50	52
Stěna 4	187	129	316	50	50

Rovnoměrnosti na pracovní rovině

$E_{\min} / E_m$ : 0.679 (1:1)

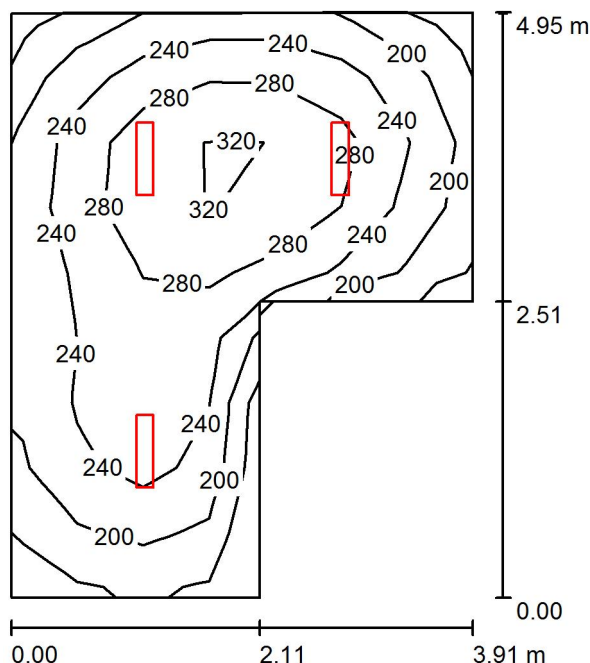
$E_{\min} / E_{\max}$ : 0.564 (1:2)

Specifický příkon:  $9.06 \text{ W/m}^2 = 1.70 \text{ W/m}^2/100 \text{ lx}$  (Základní plocha:  $34.46 \text{ m}^2$ )

elcenter s.r.o.

Zpracovatel Bc. Štěpán Čejka  
Telefon  
Fax  
e-mail

## 2.46 Sklad potravin / Shrnutí



Výška místnosti: 2.870 m, Montážní výška: 2.870 m, Činitel údržby: 0.67

Hodnoty v Lux, Měřítko 1:64

Plocha	$\rho$ [%]	$E_m$ [lx]	$E_{min}$ [lx]	$E_{max}$ [lx]	$E_{min} / E_m$
Uživatelská úroveň	/	244	149	336	0.612
Podlaha	20	184	121	237	0.657
Strop	70	93	55	434	0.585
Stěny (6)	50	147	70	290	/

### Uživatelská úroveň:

Výška: 0.850 m  
Rastr: 7 x 9 Body  
Okrajová zóna: 0.000 m

### Kusovník svítidel

Č.	ks	Označení (Opravný faktor)	$\Phi$ (Svítidlo) [lm]	$\Phi$ (Zdroje:) [lm]	P [W]
1	3	FUTURA 2.2ft PC AI 3200_840 FUTURA 2.2ft PC AI 3200/840 25W,LED,průmyslové,základna z PC s AL chladiči,difuzor translucenční PC,kab. výv. PG 13,5 (1.000)	3129	3130	25.0
Celkem:			9386	9390	75.0

Specifický příkon:  $5.07 \text{ W/m}^2 = 2.08 \text{ W/m}^2/100 \text{ lx}$  (Základní plocha:  $14.80 \text{ m}^2$ )



elcenter s.r.o.

Zpracovatel Bc. Štěpán Čejka  
Telefon  
Fax  
e-mail

## 2.46 Sklad potravin / Kusovník svítidel

3 ks

FUTURA 2.2ft PC AI 3200\_840 FUTURA 2.2ft  
PC AI 3200/840 25W,LED,průmyslové,základna z  
PC s AL chladiči,difuzor translucenční PC,kab.  
výv. PG 13,5

C. výrobku: FUTURA 2.2ft PC AI 3200/840

Světelný tok (Svítidlo): 3129 lm

Světelný tok (Zdroje:): 3130 lm

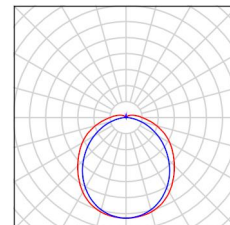
Výkon svítidla: 25.0 W

Klasifikace svítidel dle CIE: 93

Kód CIE Flux Code: 45 74 91 93 100

Osazení: 1 x LEDLine (Opravný faktor 1.000).

Obrázek svítidla najdete  
v našem katalogu  
svítidel.







elcenter s.r.o.

Zpracovatel Bc. Štěpán Čejka  
Telefon  
Fax  
e-mail

## 2.46 Sklad potravin / Světelné technické výsledky

Celkový světelný tok: 9386 lm  
Celkový výkon: 75.0 W  
Činitel údržby: 0.67  
Okrajová zóna: 0.000 m

Plocha	Průměrné intenzity osvětlení [lx]			Stupeň odrazu [%]	Průměrný jas [cd/m²]
	přímé	nepřímé	celkový		
Uživatelská úroveň	170	74	244	/	/
Podlaha	116	68	184	20	12
Strop	25	68	93	70	21
Stěna 1	63	63	126	50	20
Stěna 2	83	63	146	50	23
Stěna 3	76	66	142	50	23
Stěna 4	88	65	152	50	24
Stěna 5	83	66	149	50	24
Stěna 6	91	63	154	50	25

Rovnoměrnosti na pracovní rovině

$E_{\min} / E_{\max}$ : 0.612 (1:2)

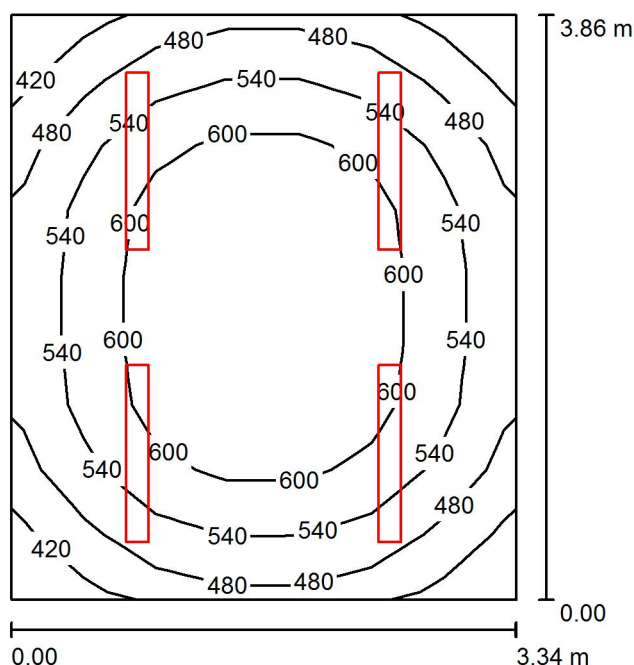
$E_{\min} / E_{\max}$ : 0.444 (1:2)

Specifický příkon:  $5.07 \text{ W/m}^2 = 2.08 \text{ W/m}^2/100 \text{ lx}$  (Základní plocha:  $14.80 \text{ m}^2$ )

elcenter s.r.o.

Zpracovatel Bc. Štěpán Čejka  
Telefon  
Fax  
e-mail

## 2.49 Sklad a hrubá přípravná zeleniny / Shrnutí



Výška místnosti: 2.870 m, Montážní výška: 2.870 m, Činitel údržby: 0.67

Hodnoty v Lux, Měřítko 1:50

Plocha	$\rho$ [%]	$E_m$ [lx]	$E_{min}$ [lx]	$E_{max}$ [lx]	$E_{min} / E_m$
Uživatelská úroveň	/	552	397	662	0.720
Podlaha	20	421	302	501	0.716
Strop	70	220	141	430	0.641
Stěny (4)	50	357	196	599	/

### Uživatelská úroveň:

Výška: 0.850 m  
Rastr: 9 x 7 Body  
Okrajová zóna: 0.000 m

### Kusovník svítidel

Č.	ks	Označení (Opravný faktor)	$\Phi$ (Svítidlo) [lm]	$\Phi$ (Zdroje:) [lm]	P [W]
1	4	FUTURA 2.4ft PC AI 5200_840 FUTURA 2.4ft PC AI 5200/840 39W,LED,průmyslové,základna z PC s AL chladiči,difuzor translucenční PC,kab. výv. PG 13,5 (1.000)	4688	4690	39.0
Celkem:			18751	18760	156.0

Specifický příkon:  $12.10 \text{ W/m}^2 = 2.19 \text{ W/m}^2/100 \text{ lx}$  (Základní plocha:  $12.89 \text{ m}^2$ )



elcenter s.r.o.

Zpracovatel Bc. Štěpán Čejka  
Telefon  
Fax  
e-mail

## 2.49 Sklad a hrubá přípravná zeleniny / Kusovník svítidel

4 ks

FUTURA 2.4ft PC AI 5200\_840 FUTURA 2.4ft  
PC AI 5200/840 39W,LED,průmyslové,základna z  
PC s AL chladiči,difuzor translucenční PC,kab.  
výv. PG 13,5

C. výrobku: FUTURA 2.4ft PC AI 5200/840

Světelný tok (Svítidlo): 4688 lm

Světelný tok (Zdroje:): 4690 lm

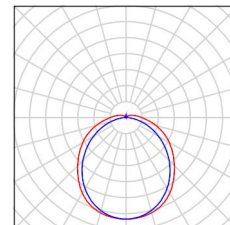
Výkon svítidla: 39.0 W

Klasifikace svítidel dle CIE: 94

Kód CIE Flux Code: 45 74 92 94 100

Osazení: 1 x LEDLine (Opravný faktor 1.000).

Obrázek svítidla najdete  
v našem katalogu  
svítidel.





elcenter s.r.o.

Zpracovatel Bc. Štěpán Čejka  
Telefon  
Fax  
e-mail

## 2.49 Sklad a hrubá příprava zeleniny / Světelně technické výsledky

Celkový světelný tok: 18751 lm  
Celkový výkon: 156.0 W  
Činitel údržby: 0.67  
Okrajová zóna: 0.000 m

Plocha	Průměrné intenzity osvětlení [lx]			Stupeň odrazu [%]	Průměrný jas [cd/m²]
	přímé	nepřímé	celkový		
Uživatelská úroveň	374	177	552	/	/
Podlaha	262	160	421	20	27
Strop	55	165	220	70	49
Stěna 1	190	152	343	50	55
Stěna 2	218	152	370	50	59
Stěna 3	190	151	342	50	54
Stěna 4	218	152	370	50	59

Rovnoměrnosti na pracovní rovině

$E_{\min} / E_m$ : 0.720 (1:1)

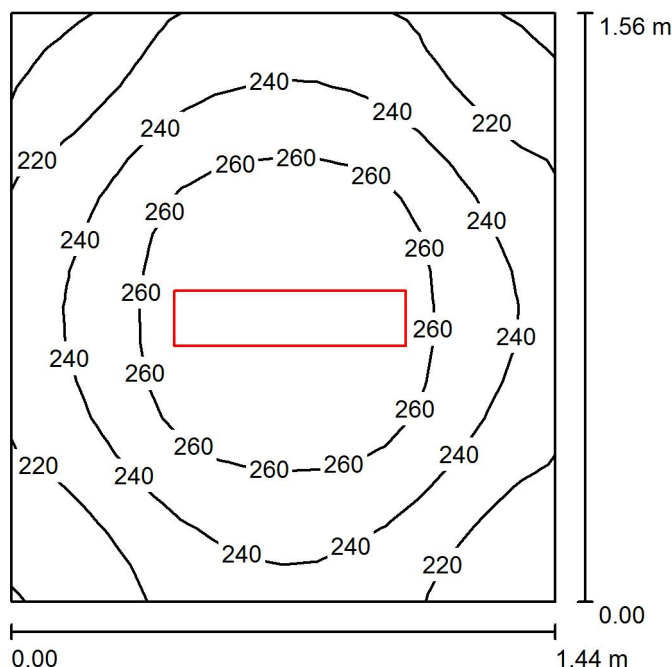
$E_{\min} / E_{\max}$ : 0.600 (1:2)

Specifický příkon:  $12.10 \text{ W/m}^2 = 2.19 \text{ W/m}^2/100 \text{ lx}$  (Základní plocha:  $12.89 \text{ m}^2$ )

elcenter s.r.o.

Zpracovatel Bc. Štěpán Čejka  
Telefon  
Fax  
e-mail

## 2.50 Sklad obalů / Shrnutí



Výška místnosti: 2.870 m, Montážní výška: 2.870 m, Činitel údržby: 0.67

Hodnoty v Lux, Měřítko 1:20

Plocha	$\rho$ [%]	$E_m$ [lx]	$E_{min}$ [lx]	$E_{max}$ [lx]	$E_{min} / E_m$
Uživatelská úroveň	/	242	197	280	0.815
Podlaha	20	140	121	152	0.865
Strop	70	180	105	497	0.582
Stěny (4)	50	200	60	516	/

### Uživatelská úroveň:

Výška: 0.850 m  
Rastr: 16 x 16 Body  
Okrajová zóna: 0.000 m

### Kusovník svítidel

Č.	ks	Označení (Opravný faktor)	$\Phi$ (Svítilno) [lm]	$\Phi$ (Zdroje:) [lm]	P [W]
1	1	FUTURA 2.2ft PC AI 3200_840 FUTURA 2.2ft PC AI 3200/840 25W,LED,průmyslové,základna z PC s AL chladiči,difuzor translucenční PC,kab. výv. PG 13,5 (1.000)	3129	3130	25.0
Celkem:			3129	3130	25.0

Specifický příkon:  $11.17 \text{ W/m}^2 = 4.61 \text{ W/m}^2/100 \text{ lx}$  (Základní plocha:  $2.24 \text{ m}^2$ )



elcenter s.r.o.

Zpracovatel Bc. Štěpán Čejka  
Telefon  
Fax  
e-mail

## 2.50 Sklad obalů / Kusovník svítidel

1 ks

FUTURA 2.2ft PC AI 3200\_840 FUTURA 2.2ft  
PC AI 3200/840 25W,LED,průmyslové,základna z  
PC s AL chladiči,difuzor translucentní PC,kab.  
výv. PG 13,5

C. výrobku: FUTURA 2.2ft PC AI 3200/840

Světelný tok (Svítidlo): 3129 lm

Světelný tok (Zdroje:): 3130 lm

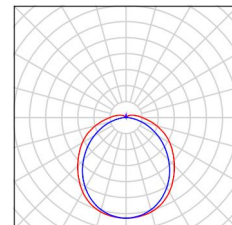
Výkon svítidla: 25.0 W

Klasifikace svítidel dle CIE: 93

Kód CIE Flux Code: 45 74 91 93 100

Osazení: 1 x LEDLine (Opravný faktor 1.000).

Obrázek svítidla najdete  
v našem katalogu  
svítidel.





elcenter s.r.o.

Zpracovatel Bc. Štěpán Čejka  
Telefon  
Fax  
e-mail

## 2.50 Sklad obalů / Světelně technické výsledky

Celkový světelný tok: 3129 lm  
Celkový výkon: 25.0 W  
Činitel údržby: 0.67  
Okrajová zóna: 0.000 m

Plocha	Průměrné intenzity osvětlení [lx]			Stupeň odrazu [%]	Průměrný jas [cd/m²]
	přímé	nepřímé	celkový		
Uživatelská úroveň	140	103	242	/	/
Podlaha	75	65	140	20	8.90
Strop	51	129	180	70	40
Stěna 1	114	94	208	50	33
Stěna 2	103	95	198	50	32
Stěna 3	108	94	201	50	32
Stěna 4	99	95	194	50	31

Rovnoměrnosti na pracovní rovině

$E_{\min} / E_m$ : 0.815 (1:1)

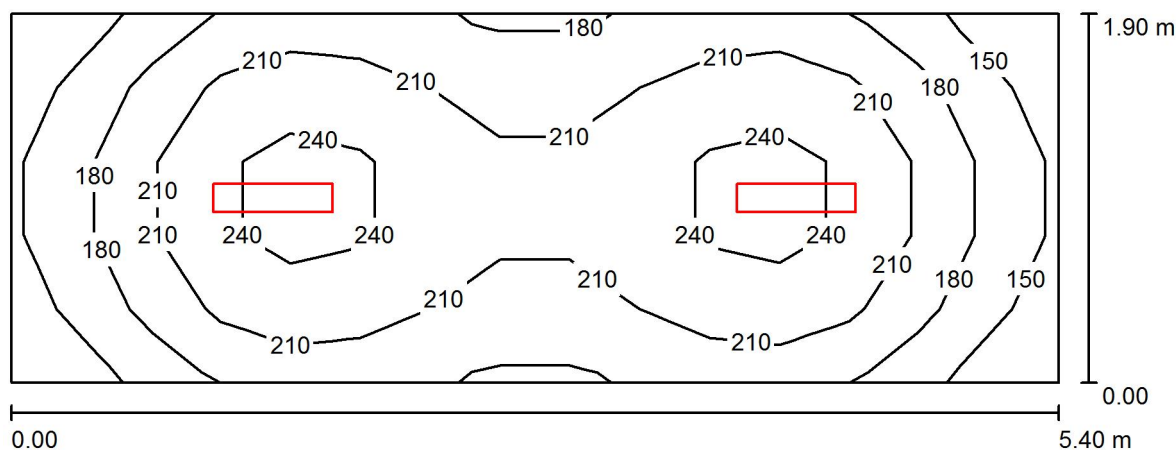
$E_{\min} / E_{\max}$ : 0.705 (1:1)

Specifický příkon:  $11.17 \text{ W/m}^2 = 4.61 \text{ W/m}^2/100 \text{ lx}$  (Základní plocha:  $2.24 \text{ m}^2$ )

elcenter s.r.o.

Zpracovatel Bc. Štěpán Čejka  
Telefon  
Fax  
e-mail

## 2.51 Rampa / Shrnutí



Výška místnosti: 2.870 m, Montážní výška: 2.870 m, Činitel údržby: 0.67

Hodnoty v Lux, Měřítko 1:39

Plocha	$\rho$ [%]	$E_m$ [lx]	$E_{min}$ [lx]	$E_{max}$ [lx]	$E_{min} / E_m$
Uživatelská úroveň	/	204	136	255	0.663
Podlaha	20	146	105	167	0.721
Strop	70	88	47	430	0.529
Stěny (4)	50	131	59	301	/

**Uživatelská úroveň:**

Výška: 0.850 m  
Rastr: 15 x 5 Body  
Okrajová zóna: 0.000 m

**Kusovník svítidel**

Č.	ks	Označení (Opravný faktor)	$\Phi$ (Svítilo) [lm]	$\Phi$ (Zdroje:) [lm]	P [W]
1	2	FUTURA 2.2ft PC AI 3200_840 FUTURA 2.2ft PC AI 3200/840 25W,LED,průmyslové,základna z PC s AL chladiči,difuzor translucenční PC,kab. výv. PG 13,5 (1.000)	3129	3130	25.0
Celkem:			6257	6260	50.0

Specifický příkon:  $4.87 \text{ W/m}^2 = 2.38 \text{ W/m}^2/100 \text{ lx}$  (Základní plocha:  $10.26 \text{ m}^2$ )





elcenter s.r.o.

Zpracovatel Bc. Štěpán Čejka  
Telefon  
Fax  
e-mail

## 2.51 Rampa / Kusovník svítidel

2 ks

FUTURA 2.2ft PC AI 3200\_840 FUTURA 2.2ft  
PC AI 3200/840 25W,LED,průmyslové,základna z  
PC s AL chladiči,difuzor translucentní PC,kab.  
výv. PG 13,5

C. výrobku: FUTURA 2.2ft PC AI 3200/840

Světelný tok (Svítidlo): 3129 lm

Světelný tok (Zdroje:): 3130 lm

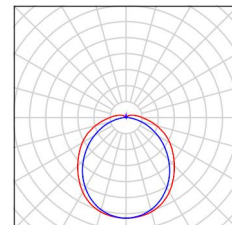
Výkon svítidla: 25.0 W

Klasifikace svítidel dle CIE: 93

Kód CIE Flux Code: 45 74 91 93 100

Osazení: 1 x LEDLine (Opravný faktor 1.000).

Obrázek svítidla najdete  
v našem katalogu  
svítidel.





elcenter s.r.o.

Zpracovatel Bc. Štěpán Čejka  
Telefon  
Fax  
e-mail

## 2.51 Rampa / Světelně technické výsledky

Celkový světelný tok: 6257 lm  
Celkový výkon: 50.0 W  
Činitel údržby: 0.67  
Okrajová zóna: 0.000 m

Plocha	Průměrné intenzity osvětlení [lx]			Stupeň odrazu [%]	Průměrný jas [cd/m²]
	přímé	nepřímé	celkový		
Uživatelská úroveň	136	68	204	/	/
Podlaha	88	58	146	20	9.30
Strop	24	64	88	70	20
Stěna 1	79	59	138	50	22
Stěna 2	56	56	112	50	18
Stěna 3	79	58	136	50	22
Stěna 4	56	57	113	50	18

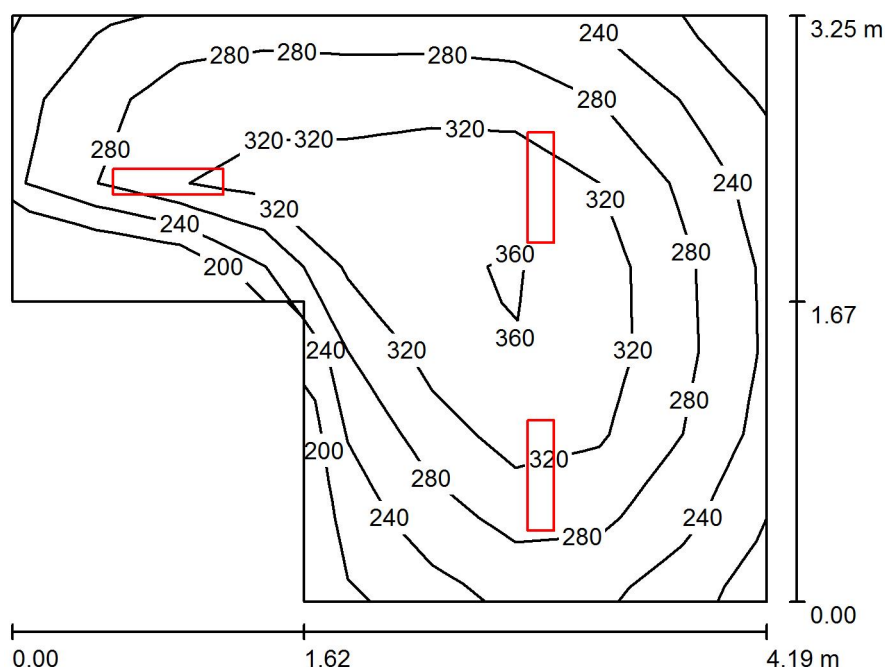
Rovnoměrnosti na pracovní rovině

$E_{\min} / E_m$ : 0.663 (1:2)

$E_{\min} / E_{\max}$ : 0.531 (1:2)

Specifický příkon:  $4.87 \text{ W/m}^2 = 2.38 \text{ W/m}^2/100 \text{ lx}$  (Základní plocha:  $10.26 \text{ m}^2$ )

## 2.52 Příjem / Shrnutí



Výška místnosti: 2.870 m, Montážní výška: 2.870 m, Činitel údržby: 0.67

Hodnoty v Lux, Měřítko 1:42

Plocha	$\rho$ [%]	$E_m$ [lx]	$E_{min}$ [lx]	$E_{max}$ [lx]	$E_{min} / E_m$
Uživatelská úroveň	/	288	188	368	0.651
Podlaha	20	212	153	260	0.723
Strop	70	124	69	468	0.553
Stěny (6)	50	187	81	558	/

## Uživatelská úroveň:

Výška: 0.850 m  
 Rastr: 7 x 9 Body  
 Okrajová zóna: 0.000 m

## Kusovník svítidel

Č.	ks	Označení (Opravný faktor)	$\Phi$ (Svítidlo) [lm]	$\Phi$ (Zdroje:) [lm]	P [W]
1	3	FUTURA 2.2ft PC AI 3200_840 FUTURA 2.2ft PC AI 3200/840 25W,LED,průmyslové,základna z PC s AL chladiči,difuzor translucenční PC,kab. výv. PG 13,5 (1.000)	3129	3130	25.0
Celkem:			9386	9390	75.0

Specifický příkon:  $6.85 \text{ W/m}^2 = 2.38 \text{ W/m}^2/100 \text{ lx}$  (Základní plocha:  $10.94 \text{ m}^2$ )



elcenter s.r.o.

Zpracovatel Bc. Štěpán Čejka  
Telefon  
Fax  
e-mail

## 2.52 Příjem / Kusovník svítidel

3 ks

FUTURA 2.2ft PC AI 3200\_840 FUTURA 2.2ft  
PC AI 3200/840 25W,LED,průmyslové,základna z  
PC s AL chladiči,difuzor translucentní PC,kab.  
výv. PG 13,5

C. výrobku: FUTURA 2.2ft PC AI 3200/840

Světelný tok (Svítidlo): 3129 lm

Světelný tok (Zdroje:): 3130 lm

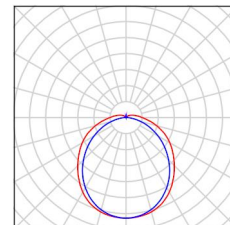
Výkon svítidla: 25.0 W

Klasifikace svítidel dle CIE: 93

Kód CIE Flux Code: 45 74 91 93 100

Osazení: 1 x LEDLine (Opravný faktor 1.000).

Obrázek svítidla najdete  
v našem katalogu  
svítidel.





elcenter s.r.o.

Zpracovatel Bc. Štěpán Čejka  
Telefon  
Fax  
e-mail

## 2.52 Příjem / Světelně technické výsledky

Celkový světelný tok: 9386 lm  
Celkový výkon: 75.0 W  
Činitel údržby: 0.67  
Okrajová zóna: 0.000 m

Plocha	Průměrné intenzity osvětlení [lx]			Stupeň odrazu [%]	Průměrný jas [cd/m²]
	přímé	nepřímé	celkový		
Uživatelská úroveň	193	96	288	/	/
Podlaha	130	82	212	20	13
Strop	34	90	124	70	28
Stěna 1	102	79	181	50	29
Stěna 2	102	77	179	50	29
Stěna 3	106	83	189	50	30
Stěna 4	107	89	196	50	31
Stěna 5	129	91	220	50	35
Stěna 6	92	77	169	50	27

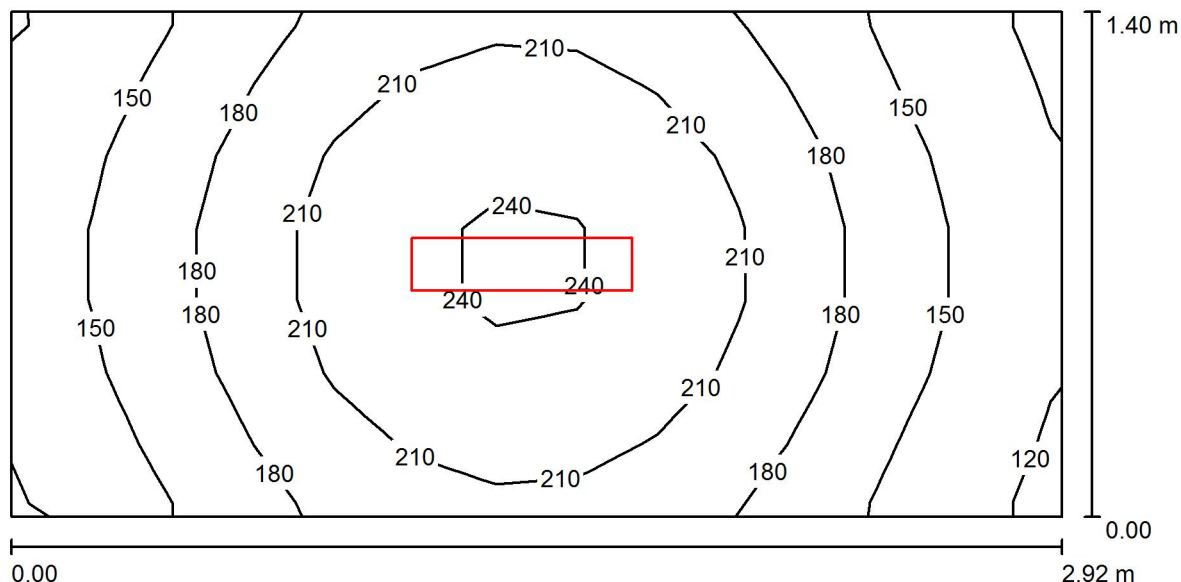
Rovnoměrnosti na pracovní rovině

$E_{\min} / E_m$ : 0.651 (1:2)

$E_{\min} / E_{\max}$ : 0.510 (1:2)

Specifický příkon:  $6.85 \text{ W/m}^2 = 2.38 \text{ W/m}^2/100 \text{ lx}$  (Základní plocha:  $10.94 \text{ m}^2$ )

## 2.53 Sklad / Shrnutí



Výška místnosti: 2.870 m, Montážní výška: 2.870 m, Činitel údržby: 0.67

Hodnoty v Lux, Měřítko 1:21

Plocha	$\rho$ [%]	$E_m$ [lx]	$E_{min}$ [lx]	$E_{max}$ [lx]	$E_{min} / E_m$
Uživatelská úroveň	/	184	118	246	0.637
Podlaha	20	117	93	137	0.793
Strop	70	103	41	441	0.401
Stěny (4)	50	129	47	496	/

## Uživatelská úroveň:

Výška: 0.850 m  
 Rastr: 13 x 7 Body  
 Okrajová zóna: 0.000 m

## Kusovník svítidel

Č.	ks	Označení (Opravný faktor)	$\Phi$ (Svítidlo) [lm]	$\Phi$ (Zdroje:) [lm]	P [W]
1	1	FUTURA 2.2ft PC AI 3200_840 FUTURA 2.2ft PC AI 3200/840 25W,LED,průmyslové,základna z PC s AL chladiči,difuzor translucentní PC,kab. výv. PG 13,5 (1.000)	3129	3130	25.0
Celkem:			3129	3130	25.0

Specifický příkon:  $6.12 \text{ W/m}^2 = 3.32 \text{ W/m}^2/100 \text{ lx}$  (Základní plocha:  $4.09 \text{ m}^2$ )



elcenter s.r.o.

Zpracovatel Bc. Štěpán Čejka  
Telefon  
Fax  
e-mail

## 2.53 Sklad / Kusovník svítidel

1 ks

FUTURA 2.2ft PC AI 3200\_840 FUTURA 2.2ft  
PC AI 3200/840 25W,LED,průmyslové,základna z  
PC s AL chladiči,difuzor translucentní PC,kab.  
výv. PG 13,5

C. výrobku: FUTURA 2.2ft PC AI 3200/840

Světelný tok (Svítidlo): 3129 lm

Světelný tok (Zdroje:): 3130 lm

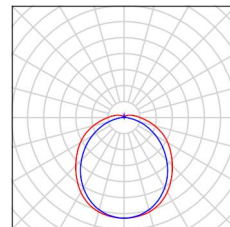
Výkon svítidla: 25.0 W

Klasifikace svítidel dle CIE: 93

Kód CIE Flux Code: 45 74 91 93 100

Osazení: 1 x LEDLine (Opravný faktor 1.000).

Obrázek svítidla najdete  
v našem katalogu  
svítidel.





elcenter s.r.o.

Zpracovatel Bc. Štěpán Čejka  
Telefon  
Fax  
e-mail

## 2.53 Sklad / Světelně technické výsledky

Celkový světelný tok: 3129 lm  
Celkový výkon: 25.0 W  
Činitel údržby: 0.67  
Okrajová zóna: 0.000 m

Plocha	Průměrné intenzity osvětlení [lx]			Stupeň odrazu [%]	Průměrný jas [cd/m²]
	přímé	nepřímé	celkový		
Uživatelská úroveň	116	68	184	/	/
Podlaha	67	50	117	20	7.47
Strop	28	75	103	70	23
Stěna 1	79	62	141	50	22
Stěna 2	45	55	101	50	16
Stěna 3	79	61	140	50	22
Stěna 4	49	58	107	50	17

Rovnoměrnosti na pracovní rovině

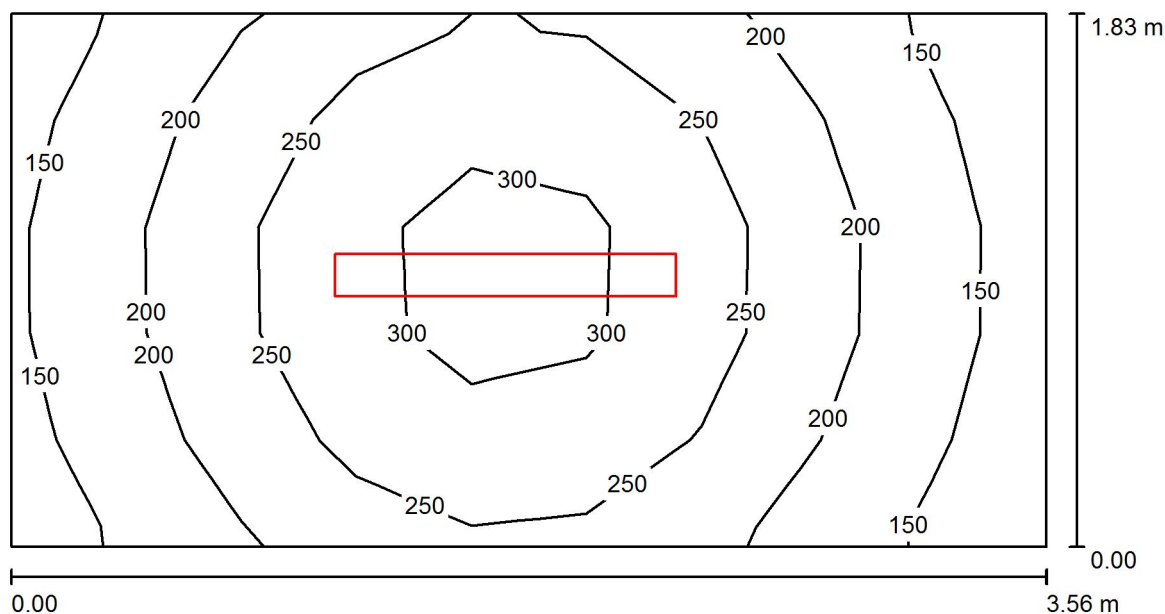
$E_{\min} / E_m$ : 0.637 (1:2)

$E_{\min} / E_{\max}$ : 0.479 (1:2)

Specifický příkon:  $6.12 \text{ W/m}^2 = 3.32 \text{ W/m}^2/100 \text{ lx}$  (Základní plocha:  $4.09 \text{ m}^2$ )



## 2.54 Šatna / Shrnutí



Výška místnosti: 2.870 m, Montážní výška: 2.870 m, Činitel údržby: 0.67

Hodnoty v Lux, Měřítko 1:26

Plocha	$\rho$ [%]	$E_m$ [lx]	$E_{min}$ [lx]	$E_{max}$ [lx]	$E_{min} / E_m$
Uživatelská úroveň	/	223	125	325	0.559
Podlaha	20	153	107	190	0.702
Strop	70	98	45	360	0.459
Stěny (4)	50	139	61	404	/

## Uživatelská úroveň:

Výška:	0.850 m
Rastr:	9 x 5 Body
Okrajová zóna:	0.000 m

## Kusovník svítidel

Č.	ks	Označení (Opravný faktor)	$\Phi$ (Svítidlo) [lm]	$\Phi$ (Zdroje:) [lm]	P [W]
1	1	FUTURA 2.4ft PC AI 5200_840 FUTURA 2.4ft PC AI 5200/840 39W,LED,průmyslové,základna z PC s AL chladiči,difuzor translucentní PC,kab. výv. PG 13,5 (1.000)	4688	4690	39.0
Celkem:			4688	4690	39.0

 Specifický příkon:  $5.98 \text{ W/m}^2 = 2.68 \text{ W/m}^2/100 \text{ lx}$  (Základní plocha:  $6.52 \text{ m}^2$ )



elcenter s.r.o.

Zpracovatel Bc. Štěpán Čejka  
Telefon  
Fax  
e-mail

## 2.54 Šatna / Kusovník svítidel

1 ks

FUTURA 2.4ft PC AI 5200\_840 FUTURA 2.4ft  
PC AI 5200/840 39W,LED,průmyslové,základna z  
PC s AL chladiči,difuzor translucenční PC,kab.  
výv. PG 13,5

C. výrobku: FUTURA 2.4ft PC AI 5200/840

Světelný tok (Svítidlo): 4688 lm

Světelný tok (Zdroje:): 4690 lm

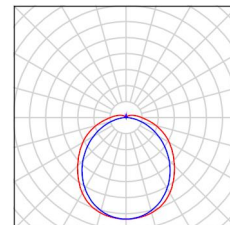
Výkon svítidla: 39.0 W

Klasifikace svítidel dle CIE: 94

Kód CIE Flux Code: 45 74 92 94 100

Osazení: 1 x LEDLine (Opravný faktor 1.000).

Obrázek svítidla najdete  
v našem katalogu  
svítidel.





elcenter s.r.o.

Zpracovatel Bc. Štěpán Čejka  
Telefon  
Fax  
e-mail

## 2.54 Šatna / Světelně technické výsledky

Celkový světelný tok: 4688 lm  
Celkový výkon: 39.0 W  
Činitel údržby: 0.67  
Okrajová zóna: 0.000 m

Plocha	Průměrné intenzity osvětlení [lx]			Stupeň odrazu [%]	Průměrný jas [cd/m²]
	přímé	nepřímé	celkový		
Uživatelská úroveň	147	76	223	/	/
Podlaha	91	62	153	20	9.74
Strop	27	71	98	70	22
Stěna 1	88	65	153	50	24
Stěna 2	50	58	108	50	17
Stěna 3	90	63	153	50	24
Stěna 4	57	62	119	50	19

Rovnoměrnosti na pracovní rovině

$E_{\min} / E_m$ : 0.559 (1:2)

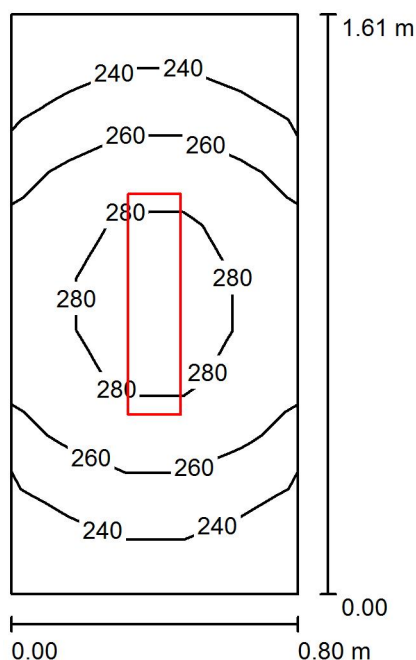
$E_{\min} / E_{\max}$ : 0.384 (1:3)

Specifický příkon:  $5.98 \text{ W/m}^2 = 2.68 \text{ W/m}^2/100 \text{ lx}$  (Základní plocha:  $6.52 \text{ m}^2$ )

elcenter s.r.o.

Zpracovatel Bc. Štěpán Čejka  
Telefon  
Fax  
e-mail

## 2.55 WC / Shrnutí



Výška místnosti: 2.870 m, Montážní výška: 2.870 m, Činitel údržby: 0.67

Hodnoty v Lux, Měřítko 1:21

Plocha	$\rho$ [%]	$E_m$ [lx]	$E_{min}$ [lx]	$E_{max}$ [lx]	$E_{min} / E_m$
Uživatelská úroveň	/	260	225	292	0.863
Podlaha	20	138	125	146	0.905
Strop	70	307	150	608	0.488
Stěny (4)	50	267	50	1298	/

**Uživatelská úroveň:**

Výška: 0.850 m  
Rastr: 11 x 5 Body  
Okrajová zóna: 0.000 m

**Kusovník svítidel**

Č.	ks	Označení (Opravný faktor)	$\Phi$ (Svítidlo) [lm]	$\Phi$ (Zdroje:) [lm]	P [W]
1	1	FUTURA 2.2ft PC AI 3200_840 FUTURA 2.2ft PC AI 3200/840 25W,LED,průmyslové,základna z PC s AL chladiči,difuzor translucentní PC,kab. výv. PG 13,5 (1.000)	3129	3130	25.0
Celkem:			3129	3130	25.0

Specifický příkon:  $19.51 \text{ W/m}^2 = 7.49 \text{ W/m}^2/100 \text{ lx}$  (Základní plocha:  $1.28 \text{ m}^2$ )



elcenter s.r.o.

Zpracovatel Bc. Štěpán Čejka  
Telefon  
Fax  
e-mail

**2.55 WC / Kusovník svítidel**

1 ks

FUTURA 2.2ft PC AI 3200\_840 FUTURA 2.2ft  
PC AI 3200/840 25W,LED,průmyslové,základna z  
PC s AL chladiči,difuzor translucenční PC,kab.  
výv. PG 13,5

C. výrobku: FUTURA 2.2ft PC AI 3200/840

Světelný tok (Svítidlo): 3129 lm

Světelný tok (Zdroje:): 3130 lm

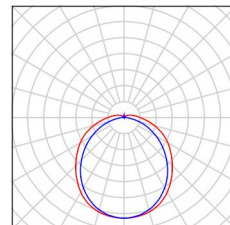
Výkon svítidla: 25.0 W

Klasifikace svítidel dle CIE: 93

Kód CIE Flux Code: 45 74 91 93 100

Osazení: 1 x LEDLine (Opravný faktor 1.000).

Obrázek svítidla najdete  
v našem katalogu  
svítidel.





elcenter s.r.o.

Zpracovatel Bc. Štěpán Čejka  
Telefon  
Fax  
e-mail

## 2.55 WC / Světelně technické výsledky

Celkový světelný tok: 3129 lm  
Celkový výkon: 25.0 W  
Činitel údržby: 0.67  
Okrajová zóna: 0.000 m

Plocha	Průměrné intenzity osvětlení [lx]			Stupeň odrazu [%]	Průměrný jas [cd/m²]
	přímé	nepřímé	celkový		
Uživatelská úroveň	146	114	260	/	/
Podlaha	77	61	138	20	8.77
Strop	80	227	307	70	68
Stěna 1	107	124	231	50	37
Stěna 2	153	131	284	50	45
Stěna 3	107	124	231	50	37
Stěna 4	153	133	286	50	45

Rovnoměrnosti na pracovní rovině

$E_{\min} / E_m$ : 0.863 (1:1)

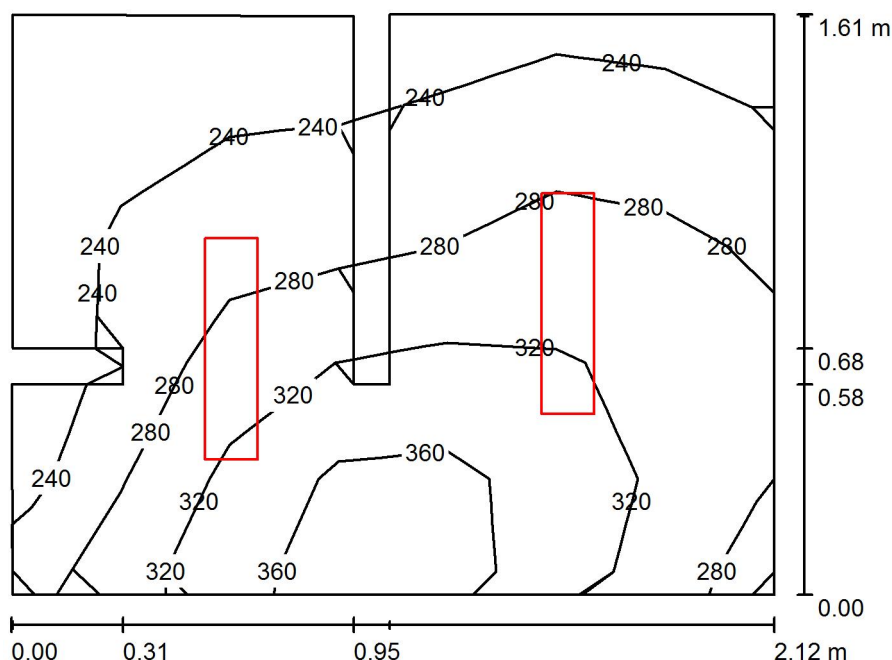
$E_{\min} / E_{\max}$ : 0.770 (1:1)

Specifický příkon:  $19.51 \text{ W/m}^2 = 7.49 \text{ W/m}^2/100 \text{ lx}$  (Základní plocha:  $1.28 \text{ m}^2$ )

elcenter s.r.o.

Zpracovatel Bc. Štěpán Čejka  
Telefon  
Fax  
e-mail

## 2.56 Sprcha / Shrnutí



Výška místnosti: 2.870 m, Montážní výška: 2.870 m, Činitel údržby: 0.67

Hodnoty v Lux, Měřítko 1:21

Plocha	$\rho$ [%]	$E_m$ [lx]	$E_{min}$ [lx]	$E_{max}$ [lx]	$E_{min} / E_m$
Uživatelská úroveň	/	285	206	393	0.722
Podlaha	20	165	113	235	0.684
Strop	70	242	113	624	0.467
Stěny (12)	50	242	40	1850	/

### Uživatelská úroveň:

Výška: 0.850 m  
Rastr: 7 x 5 Body  
Okrajová zóna: 0.000 m

### Kusovník svítidel

Č.	ks	Označení (Opravný faktor)	$\Phi$ (Svítidlo) [lm]	$\Phi$ (Zdroje:) [lm]	P [W]
1	2	FUTURA 2.2ft PC AI 3200_840 FUTURA 2.2ft PC AI 3200/840 25W,LED,průmyslové,základna z PC s AL chladiči,difuzor translucenční PC,kab. výv. PG 13,5 (1.000)	3129	3130	25.0
Celkem:			6257	6260	50.0

Specifický příkon:  $15.32 \text{ W/m}^2 = 5.38 \text{ W/m}^2/100 \text{ lx}$  (Základní plocha:  $3.26 \text{ m}^2$ )



elcenter s.r.o.

Zpracovatel Bc. Štěpán Čejka  
Telefon  
Fax  
e-mail

## 2.56 Sprcha / Kusovník svítidel

2 ks

FUTURA 2.2ft PC AI 3200\_840 FUTURA 2.2ft  
PC AI 3200/840 25W,LED,průmyslové,základna z  
PC s AL chladiči,difuzor translucenční PC,kab.  
výv. PG 13,5

C. výrobku: FUTURA 2.2ft PC AI 3200/840

Světelný tok (Svítidlo): 3129 lm

Světelný tok (Zdroje:): 3130 lm

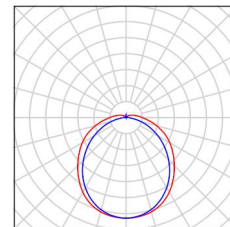
Výkon svítidla: 25.0 W

Klasifikace svítidel dle CIE: 93

Kód CIE Flux Code: 45 74 91 93 100

Osazení: 1 x LEDLine (Opravný faktor 1.000).

Obrázek svítidla najdete  
v našem katalogu  
svítidel.







elcenter s.r.o.

Zpracovatel Bc. Štěpán Čejka  
Telefon  
Fax  
e-mail

## 2.56 Sprcha / Světelně technické výsledky

Celkový světelný tok: 6257 lm  
Celkový výkon: 50.0 W  
Činitel údržby: 0.67  
Okrajová zóna: 0.000 m

Plocha	Průměrné intenzity osvětlení [lx]			Stupeň odrazu [%]	Průměrný jas [cd/m²]
	přímé	nepřímé	celkový		
Uživatelská úroveň	168	117	285	/	/
Podlaha	91	74	165	20	10
Strop	66	177	242	70	54
Stěna 1	154	113	268	50	43
Stěna 2	143	122	264	50	42
Stěna 3	102	123	224	50	36
Stěna 4	154	121	274	50	44
Stěna 5	27	129	156	50	25
Stěna 6	160	109	269	50	43
Stěna 7	88	106	194	50	31
Stěna 8	104	106	210	50	33
Stěna 9	39	104	142	50	23
Stěna 10	308	137	444	50	71
Stěna 11	20	118	138	50	22
Stěna 12	117	116	233	50	37

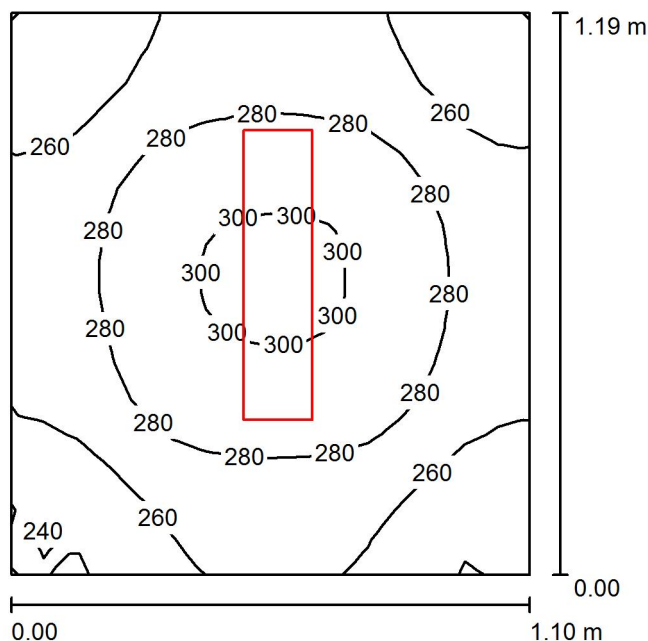
Rovnoměrnosti na pracovní rovině

$E_{\min} / E_{\max}$ : 0.722 (1:1)

$E_{\min} / E_{\max}$ : 0.523 (1:2)

Specifický příkon:  $15.32 \text{ W/m}^2 = 5.38 \text{ W/m}^2/100 \text{ lx}$  (Základní plocha:  $3.26 \text{ m}^2$ )

## 2.57 Úklid / Shrnutí



Výška místnosti: 2.870 m, Montážní výška: 2.870 m, Činitel údržby: 0.67

Hodnoty v Lux, Měřítko 1:16

Plocha	$\rho$ [%]	$E_m$ [lx]	$E_{min}$ [lx]	$E_{max}$ [lx]	$E_{min} / E_m$
Uživatelská úroveň	/	273	233	303	0.852
Podlaha	20	145	133	153	0.916
Strop	70	303	166	588	0.548
Stěny (4)	50	279	59	903	/

**Uživatelská úroveň:**

Výška: 0.850 m  
 Rastr: 16 x 16 Body  
 Okrajová zóna: 0.000 m

**Kusovník svítidel**

Č.	ks	Označení (Opravný faktor)	$\Phi$ (Svítidlo) [lm]	$\Phi$ (Zdroje:) [lm]	P [W]
1	1	FUTURA 2.2ft PC AI 3200_840 FUTURA 2.2ft PC AI 3200/840 25W,LED,průmyslové,základna z PC s AL chladiči,difuzor translucentní PC,kab. výv. PG 13,5 (1.000)	3129	3130	25.0
Celkem:			3129	3130	25.0

Specifický příkon:  $19.19 \text{ W/m}^2 = 7.03 \text{ W/m}^2/100 \text{ lx}$  (Základní plocha:  $1.30 \text{ m}^2$ )



elcenter s.r.o.

Zpracovatel Bc. Štěpán Čejka  
Telefon  
Fax  
e-mail

## 2.57 Úklid / Kusovník svítidel

1 ks

FUTURA 2.2ft PC AI 3200\_840 FUTURA 2.2ft  
PC AI 3200/840 25W,LED,průmyslové,základna z  
PC s AL chladiči,difuzor translucentní PC,kab.  
výv. PG 13,5

C. výrobku: FUTURA 2.2ft PC AI 3200/840

Světelný tok (Svítidlo): 3129 lm

Světelný tok (Zdroje:): 3130 lm

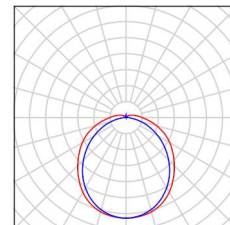
Výkon svítidla: 25.0 W

Klasifikace svítidel dle CIE: 93

Kód CIE Flux Code: 45 74 91 93 100

Osazení: 1 x LEDLine (Opravný faktor 1.000).

Obrázek svítidla najdete  
v našem katalogu  
svítidel.





elcenter s.r.o.

Zpracovatel Bc. Štěpán Čejka  
Telefon  
Fax  
e-mail

## 2.57 Úklid / Světelně technické výsledky

Celkový světelný tok: 3129 lm  
Celkový výkon: 25.0 W  
Činitel údržby: 0.67  
Okrajová zóna: 0.000 m

Plocha	Průměrné intenzity osvětlení [lx]			Stupeň odrazu [%]	Průměrný jas [cd/m²]
	přímé	nepřímé	celkový		
Uživatelská úroveň	150	123	273	/	/
Podlaha	78	67	145	20	9.23
Strop	82	221	303	70	68
Stěna 1	127	135	262	50	42
Stěna 2	155	134	289	50	46
Stěna 3	143	135	277	50	44
Stěna 4	150	135	284	50	45

Rovnoměrnosti na pracovní rovině

$E_{\min} / E_m$ : 0.852 (1:1)

$E_{\min} / E_{\max}$ : 0.769 (1:1)

Specifický příkon:  $19.19 \text{ W/m}^2 = 7.03 \text{ W/m}^2/100 \text{ lx}$  (Základní plocha:  $1.30 \text{ m}^2$ )